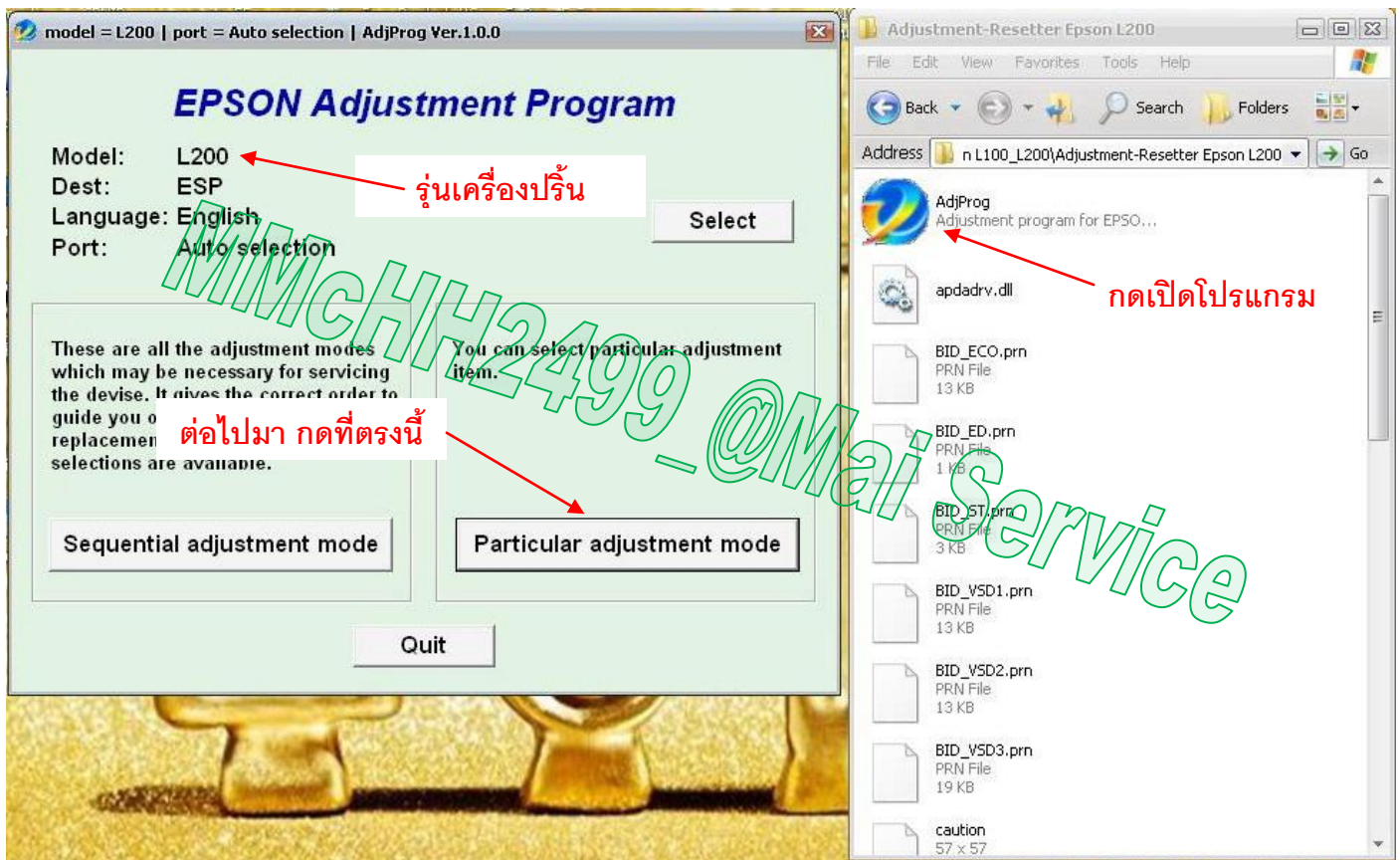
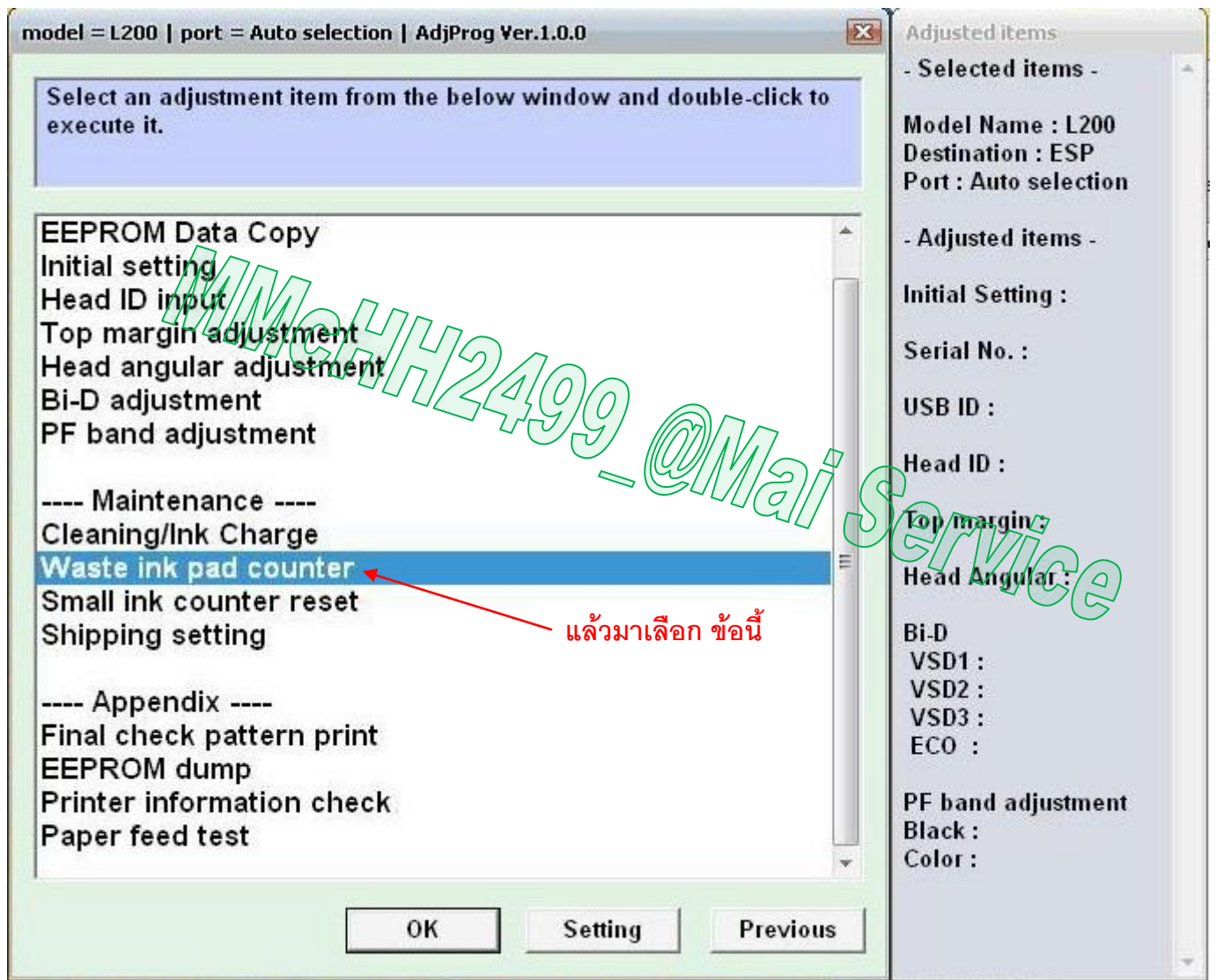


วิธีการรีเซ็ต ชับหมึกเติม Epson L200

(รุ่นอื่นๆที่ใกล้เคียงกันก็ใช้ได้ไม่จำเป็นต้องตรงรุ่น เช่น L100)



เปิดโปรแกรมขึ้นมา AdjProg จะเห็นหน้าต่างดังรูป 1



รูปที่ 2 จะมาหน้านี้ให้เลือกหัวข้อ Waste ink pad Counter

Adjustment order

model = L200 | port = Auto selection | AdjProg Ver.1.0.0

Waste ink pad counter

NOTE : You have to replace waste ink pad if you initialize the protection counter.

1) Click [Check] button to check current protection counter's value.

Check & Initialization

<input checked="" type="checkbox"/> Main Pad Counter	2737 point	Max : 4800 point
	57 %	
<input type="checkbox"/> FL Box Counter	0 point	Max : 39000 point
	0 %	
<input type="checkbox"/> Ink tube counter	36730 pass	Max : 5000000 pass
	1 %	

The current counter value is confirmed. --> **Check**

Initialization will clear the selected above counters. --> **Initialization**

Get Status < Back Finish Cancel

Adjusted items

- Selected items -

Model Name : L200
Destination : ESP
Port : Auto selection

- Adjusted items -

Initial Setting :

Serial No. :
USB ID :
Head ID :
Top margin :
Head Angular :
BPP :
VSD1 :
VSD2 :
VSD3 :
ECO :
PF band adjustment
Black :
Color :

รูปที่ 3 พอมาถึงหน้านี้แล้ว ให้กดที่ Check

รอแป๊บ เราจะเห็นค่าตรง Main Pad Counter ขึ้นมา

ในรูปคือ 2737 point แสดงว่ายังไม่เต็ม ค่าเต็มคือ Max : 4800 point

Adjustment order

model = L200 | port = Auto selection | AdjProg Ver.1.0.0

Waste ink pad counter

NOTE : You have to replace waste ink pad if you initialize the protection counter.

1) Click [Check] button to check current protection counter's value.

Check & Initialization

<input checked="" type="checkbox"/> Main Pad Counter	2737 point	Max : 4800 point
	57 %	
<input type="checkbox"/> FL-Box Counter	0 point	Max : 39000 point
	0 %	
<input type="checkbox"/> Ink tube counter	36730 pass	Max : 500000 pass
	1	

The current counter value is confirmed. --> **Check**

Initialization will clear the selected above counters. --> **Initialization**

Get Status < Back Finish Cancel

Adjusted items

- Selected items -

Model Name : L200
Destination : ESP
Port : Auto selection

- Adjusted items -

Initial Setting :

Serial No. :
USB ID :
Head ID :
Top margin :
Head Angular :

Bi-D
VSD1 :
VSD2 :
VSD3 :
ECO :

PF band adjustment
Black :
Color :

รูปที่ 4 ถ้าเราต้องการ รีเซ็ตให้ดังเครื่องหมาย ☒ ในช่อง Main Pad Counter

แล้วก็มาเลือกช่อง Initialization เพื่อทำการรีเซ็ตได้เลย

Adjustment order

model = L200 | port = Auto-selection | AdjProg Ver.1.0.0

Waste ink pad counter

NOTE : You have to replace waste ink pad if you initialize the protection counter.

1) Click [Check] button to check current protection counter's value.

Check & Initialization

☐ Main Pad Counter point Max : point

☐ FL Box Counter point Max : point

☐ Ink tube counter pass Max : pass

The current counter value is confirmed. --> **Check**

Initialization will clear the selected above counters. --> **Initialization**

Information

Please turn off the printer.

OK

Get Status < Back Finish Cancel

Adjusted items

- Selected items -

Model Name : L200
Destination : ESP
Port : Auto selection

- Adjusted items -

Initial Setting :

Serial No. :
USB ID :
Head ID :
Top margin :
Head Angular :

Bi-D
VSD1 :
VSD2 :
VSD3 :
ECO :

PF band adjustment
Black :
Color :

รูปที่ 5 รอสักแป๊บนึง โปรแกรมก็จะบอกให้เราปิดเครื่องปริ้น

เราก็ทำการปิดเครื่องปริ้นซะ

แล้วมากดปุ่ม OK



รูปที่ 6 ถ้าไม่มีอะไร โปรแกรมจะแจ้งว่าได้รีเซ็ตเสร็จเรียบร้อยแล้ว

ให้เราทำการเปิดเครื่องปริ้นได้ แล้วกดปุ่ม OK ปิดข้อความไปก่อน

จากนั้นค่อยมากดที่ปุ่ม Check อีกครั้ง

Adjustment order model = L200 | port = Auto selection | AdjProg Ver.1.0.0

Waste ink pad counter

NOTE : You have to replace waste ink pad if you initialize the protection counter.

1) Click [Check] button to check current protection counter's value.

Check & Initialization

<input checked="" type="checkbox"/> Main Pad Counter	0 point	Max : 4800 point
	0 %	
<input type="checkbox"/> FL Box Counter	0 point	Max : 39000 point
	0 %	
<input type="checkbox"/> Ink tube counter	36730 pass	Max : 5000000 pass
	1 %	

The current counter value is confirmed. --> **Check**

Initialization will clear the selected above counters. --> **Initialization**

Adjusted items

- Selected items -

Model Name : L200
Destination : ESP
Port : Auto selection

- Adjusted items -

Initial Setting :

Serial No. :
USB ID :
Head ID :
Top margin :
Head Angular :
Bi-D
VSD1 :
VSD2 :
VSD3 :
ECO :
PF band adjustment
Black :
Color :

Get Status **< Back** **Finish** **Cancel**

รูปที่ 7 โปรแกรมจะแสดงให้ดูว่าได้รีเซ็ตผ่านแล้ว

โดยสังเกตตรงช่อง Main Pad Counter ได้กลายเป็น 0 Point , 0 % แล้ว

เป็นอันเสร็จปิดโปรแกรมไปได้เลย

ทดลองปริ้นดูผ่านฉลุย

ท้ายนี้ต้องขอขอบคุณเว็บ comclubthai.com ไปด้วยครับ เว็บนี้มีประโยชน์มาก

โดยเฉพาะท่าน หลวงเกษมธิดา โปรแกรมนี้ท่านเป็นคนโพสเอาไว้

เพราะโปรแกรมนี้ผมได้มาจากเว็บนี้ ได้นำมาทดลอง โดยการลองผิดลองถูกอยู่พักนึง

แรกๆก็ยังงงๆ อยู่ใช้ไม่เป็นเหมือนกัน แต่พอตัวเองทำได้แล้วก็เลยอยากแบ่งปันวิธีการให้เพื่อนๆ ที่ยังไม่รู้ได้นำไปใช้บ้าง

ขอบคุณ...ทุกท่านขอให้โชคดีจาก MMcHH2499 สมาชิกคนนึง ร้าน Mai Service ชลบุรี